

Premier Pet®

INFORMATIVO DE ALTA QUALIDADE

Edição do Criador

Ano 02 | Novembro 2011 | Número 04



► **Série Raças Específicas:
Parte III**

Nesta edição abordaremos sobre duas raças muito conhecidas: Labrador e Poodle. Leia o texto e entenda um pouco mais sobre suas peculiaridades.

Pág. 02

► **Pet South America**

Confira os detalhes da 10ª edição da principal feira anual de produtos e serviços para a linha pet e veterinária da América Latina.

Pág. 05

► **Artigo Técnico**

Conheça as principais causas da mancha da lágrima nos cães e os fatores no controle do seu aparecimento.

Pág. 06

Série Raças Específicas: Parte III

A importância de uma nutrição especializada

Por conhecer as necessidades das raças e os benefícios que uma nutrição especializada pode oferecer à saúde dos cães, a Premier pet possui uma linha completa capaz de proporcionar o que há de melhor e mais sofisticado na nutrição das diversas raças caninas. Em continuidade com a nossa Série Raças Específicas, nessa edição iremos abordar os produtos Premier Raças Específicas Labrador e Poodle, os quais foram lançados em Novembro de 2003, no início de toda a linha.

O Labrador

Um cão que adora água, afável e companheiro, o Labrador é um dos mais conhecidos cães de companhia. Agitado por natureza, quando criado em condições de restrição física e alimentação farta, desenvolve rapidamente obesidade que pode agravar ou deflagrar problemas articulares aos quais a raça é predisposta, como a displasia coxofemoral.



melhor composição corpórea e preservação do peso desejado nos adultos. Somado ao benefício que maximiza os cuidados articulares, o alimento é capaz de fornecer saúde, qualidade de vida e excelente desenvolvimento ao animal.

NECESSIDADES ESPECÍFICAS LABRADOR	SOLUÇÕES PREMIER PET
Controle das calorias	Menor teor de gordura e L-Carnitina
Proteção articular	Condroitina e Glicosamina, Vitamina C, Manganês quelatado

O Poodle

Considerada uma das mais antigas e populares raças de cães, o Poodle também é um dos mais inteligentes e um excelente companheiro. É famoso pela sua fidelidade, aptidão para o adestramento e obediência, além de ser constantemente alerta e ativo, características que o tornam um cão de companhia muito agradável. Sua pelagem é abundante, de textura fina e lanosa, bem crespa, podendo apresentar-se nas cores preto, branco, marrom, cinza e abricó. A raça possui quatro variedades classificadas pela altura da cernelha: gigante, médio, miniatura e toy.



Em relação à saúde, pesquisas apontam que o Poodle é a raça mais acometida por catarata. Mediante isto, para manter a saúde ocular da raça, o alimento deve oferecer níveis adequados de antioxidantes (Vit. C, Vit E e taurina) para minimizar o risco e retardar o desenvolvimento da catarata e degeneração da retina. Sabendo ainda que, no mínimo 80% dos cães acima de um ano de idade já possuem algum grau de doença periodontal, a prevenção na formação do cálculo dentário assume ponto fundamental na promoção da saúde oral desses animais.

NECESSIDADES ESPECÍFICAS POODLE	SOLUÇÕES PREMIER PET
Proteção da visão	Antioxidantes em níveis adequados (Taurina, β -caroteno, Vitaminas C e Vitamina E)
Diminuição na formação do tártaro	Hexametáfosfato de sódio

Assim, através de um único produto, completo e balanceado, é possível fornecer o suporte para o máximo desenvolvimento das características desejáveis da raça e prevenir seus principais problemas de saúde. A nutrição específica para as raças é possível graças aos avanços dos conhecimentos nutricionais e da tecnologia de produção dos alimentos industrializados, sendo uma tendência mundial quando pensamos em cuidados preventivos. Entre em contato com nossa equipe técnica para maiores esclarecimentos dos benefícios de uma alimentação especializada.

Para nossa próxima edição, separamos mais duas raças e suas particularidades: Maltês e Pit Bull. Aguarde!

Linha do Tempo



Depoimento: Golden Machine

A paixão por animais nos acompanha desde a infância. Na década de 70 nossa família criava alguns exemplares de Fila Brasileiro e participava de algumas exposições. Crescemos convivendo com cães de raças e claro alguns vira-latas.

Em 2004 nós adquirimos nossa primeira Golden Retriever "Larissa" de linhagem canadense e neta do lendário "Wagner". Procuramos um criador sério e pesquisamos sobre o histórico comportamental e saúde dos pais para fazermos as próximas aquisições.

Em 2006 importamos do Canadá nosso reprodutor "Rookie Glynspur Police Academy", que estreou no Brasil na exposição da Federação Paulista vencendo "melhor da raça e grupo", em seguida obtendo o título de Campeão Brasileiro. Rookie se enquadra no padrão "Top Quality" de reprodutores sendo radiografado pela conceituada OFFA (Orthopedic Foundation for Animals) e obtendo laudo radiográfico "EXCELLENT" para displasia coxofemoral e cotovelo.

Em 2009, alcançamos a histórica marca de 36 Best in Shows na categoria de filhotes.

Fomos em busca de novos desafios, enviamos para o Canadá para colocar a teste nosso trabalho, com treze meses de idade a exemplar "Golden Machine Deep Purple" nossa querida "Vaquinha" que enfrentou fêmeas já campeãs e consagradas. Vencendo "Winners Bitch" na estreia e obtendo o título de Campeã Canadense.

Hoje realizamos um trabalho totalmente focado no melhoramento genético, assistido por veterinários especializados, com rigoroso processo de seleção de matrizes e padreadores. Prezamos sempre pela qualidade e não quantidade de cães, temos um plantel extremamente selecionado o que nos torna referência. Nossos cães são doadores de sangue da Hemovet – SP onde são acompanhados bimestralmente.

Caro leitor,

Com o intuito de inovarmos a seção de Entrevista do Jornal de Criador, nesta edição traremos um depoimento dos proprietários do 4º melhor canil de Golden Retriever, segundo o Ranking CBKC 2011, Sabrina e Igor Palhares, Canil Golden Machine.



Golden Machine Deep Purple



Igor Palhares e Rookie

A IMPORTÂNCIA DE UMA BOA ALIMENTAÇÃO

Todo o nosso plantel é alimentado com Premier Raças Especificas Golden Retriever : um alimento desenvolvido para atender as necessidades de um Golden.

A parceria do Canil Golden Machine e a Premier pet têm levado nossos cães a patamares nutricionais incríveis. Estivemos presentes na visita realizada à fábrica Premier pet em 07 de junho de 2011, onde conhecemos o centro de pesquisas e a equipe Premier, que trabalha para proporcionar aos nossos cães uma vida saudável.

A parceria do Canil Golden Machine com a Premier pet tem proporcionado uma melhor qualidade de vida para os cães e grandes resultados, garantindo um ano de crescimento intenso e conquistas importantes.



Lançamentos

PREMIER AMBIENTES INTERNOS DUO CÃES ADULTOS



Unindo ingredientes de alta qualidade, tecnologia e excelente sabor, a Premier pet lança estes 2 produtos inovadores, formulados para oferecer aos seus pets uma experiência exclusiva!

Premier Ambientes Internos Duo Cães conta com os deliciosos sabores Cordeiro e Peru, embalados individualmente e que podem ser alternados ao longo do dia, ou fornecidos ao seu cão conforme desejado. Seguindo a mesma tecnologia, Premier Gatos DUO oferece as opções Salmão e Peru, podendo ser variada conforme a preferência de seu gato.

Toda essa liberdade de escolha é possível devido à alta qualidade dos seus ingredientes e à segurança digestiva garantidas pelos produtos, permitindo a variação entre os dois sabores sem a necessidade de período prévio de adaptação.

PREMIER GATOS DUO



04

PREMIER FORMULA RAÇAS GRANDES SENIOR

A Premier pet inova mais uma vez e lança Premier Formula Raças Grandes SENIOR, um alimento formulado especialmente para os cães de porte grande e gigante a partir de 5 anos, visando uma nutrição específica que ofereça o suporte necessário para combater os principais efeitos da idade, proporcionando saúde, bem-estar e longevidade.

Rico em antioxidantes que combatem os processos relacionados ao envelhecimento, cuidado especial com os rins e suporte extra para as articulações senis são alguns dos benefícios nutricionais que previnem os principais problemas dessa fase tão especial. Além disso, o sabor cordeiro confere alta digestibilidade a esta refeição e a deixa ainda mais irresistível para seu cão!



Novo Sabor!
SALMÃO

PREMIER GATOS CASTRADOS ATÉ 7 ANOS

Agora a linha Premier Gatos Castrados até 7 Anos conta com o novo sabor SALMÃO para atender os gatos de paladar exigente. Além de seu sabor insuperável, ajuda no controle do peso, protege contra a formação de cálculos urinários e auxilia na redução da formação das "bolas de pêlos".

Pet South America 2011

Neste ano a Pet South America comemorou 10 anos de evento consolidando-se como a principal feira anual de produtos e serviços para a linha pet e veterinária da América Latina. A Premier pet não podia ficar de fora. Participamos este ano com um stand de 168m² para atender os visitantes.

Em 2011, a Pet South America recebeu cerca de 20.000 mil visitantes de vários países. Foram mais de 200 marcas em exposição mostrando as novidades e tendências em saúde animal, alimentação, beleza e acessórios.

A Premier pet levou para a feira 4 lançamentos: Premier Ambientes Internos Duo Cães Adultos, Premier Gatos Duo, Premier Formula Raças Grandes Senior e Premier Gatos Castrados até 7 anos – sabor Salmão (ver página 4).

Foram distribuídas cerca de 8.000 amostras dos nossos produtos e 1.000 agendas exclusivas para os clientes parceiros, mas a novidade do stand foi o espaço online onde os consumidores e clientes puderam interagir com a Premier pet através das redes sociais (Facebook e Twitter) além de participar de promoções.



Exposição Sieger Brasil

A Exposição de Preparação para a Sieger aconteceu na cidade de Atibaia – SP, nos dias 23 e 24 de julho e contou com a presença de 70 cães e mais de 240 animais.

Os Cães foram avaliados quanto a padrões físicos, agilidade e defesa.

Mais de 700 pessoas assistiram aos julgamentos.

A Premier pet se orgulha de ser a patrocinadora oficial do evento.



Palestra técnica e jantar com criadores



Palestra com a Prof. Dra. Camila Infantsi Vannucchi

Com o intuito de estreitar cada vez mais os nossos laços com você criador, e por entender que a atualização do conhecimento é a chave para o sucesso na criação, a Premier pet ofereceu uma palestra cujo tema foi "Melhora na Performance Reprodutiva" com a Prof. Dra. Camila Infantsi Vannucchi, especialista em reprodução Animal da Universidade de São Paulo (USP). A apresentação foi seguida por um maravilhoso jantar no Restaurante Gramado Grill.

O evento aconteceu dia 25 de agosto. Mais de 120 criadores compareceram ao evento.

Tudo isso só foi possível graças a parceria da Premier pet com o Dr. Gilberto Baba, renomado veterinário da região de Cotia – SP.

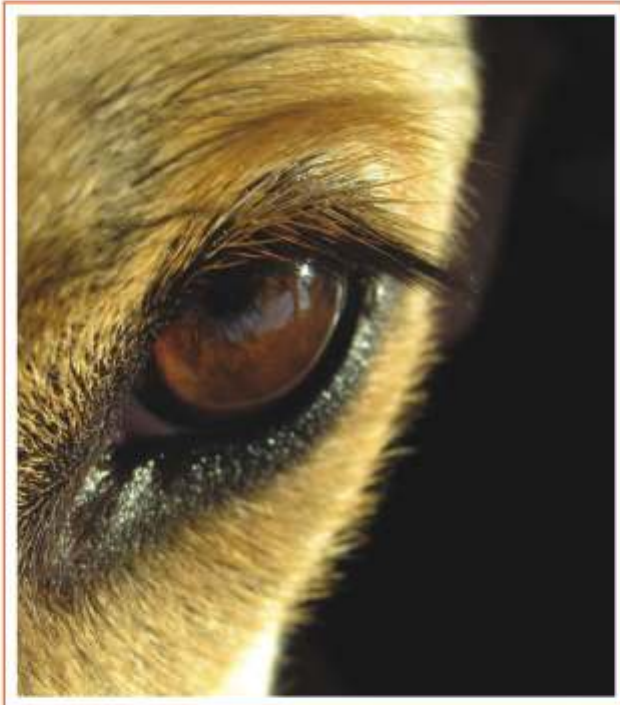
Veja ao lado algumas fotos!



Jantar com os Criadores

Nutrição

Mancha da lágrima: mitos e verdades



Uma alteração cosmética comumente encontrada em cães e gatos de pelagem clara e em alguns de pelagem escura é a presença de pelos coloridos, mais especificamente de coloração amarronzada, no canto medial da região periocular. Esta marca escura está normalmente associada à presença de umidade excessiva na região (lágrima) e por isto associada ao lacrimejamento excessivo.

Normalmente, as lágrimas são continuamente produzidas e drenadas através de pequenos ductos presentes nas pálpebras. Assim como no homem, estes ductos desembocam na cavidade nasal, e é por isto que nosso nariz escorre quando choramos.

Nos animais, quando há um bloqueio, mesmo que parcial, desses ductos, é possível observar um maior derramamento das lágrimas que acabam por escoar pelo canto medial. A mudança da cor do pêlo acontece pelo contato constante da lágrima com o pêlo. Junto com as bactérias que normalmente ali residem, há o depósito da pigmentação característica.

Algumas raças de cães e gatos estão mais predispostas ao aparecimento da mancha da lágrima. As raças caninas miniatura ou toy, como Poodle, Maltês, Shih Tzu, Lhasa Apso, Bulldog e Sharpei e as raças felinas Persa e Himalaia frequentemente apresentam o problema.

Várias causas foram propostas para o aparecimento da mancha e que são também causa do lacrimejamento excessivo: pêlos abundantes na região, inflamação do sistema ocular (conjuntivite, uveíte, úlcera de córnea), infecções bacterianas (até mesmo dermatite localizada), substâncias irritantes ou alérgenos, entrópio (inversão da pálpebra em direção à córnea), triquiase (crescimento anormal dos cílios). Ainda, as alterações anatômicas que impossibilitam a drenagem correta da lágrima, como fechamento anormal das pálpebras e raças braquicefálicas (que apresentam os olhos mais proeminentes e a estrutura óssea proporcionalmente menor) podem estar associadas no aparecimento das manchas.

No entanto, se em alguns animais fatores múltiplos estão envolvidos, em outros, nenhuma causa óbvia está aparente.

Um fator comumente apontado como causador da mancha é a dieta ingerida pelo animal de estimação. Alguns estudos sugerem que tal problema poderia ser proveniente de uma dieta incorreta, na qual se incluem rações de qualidade inferior ou que apresentam aditivos e corantes artificiais. Também quantidade excessiva de petiscos fornecidos ao animal e comida caseira (principalmente cereais e carne). Apontam ainda que mesmo uma dieta à base de rações Premium ou Super Premium, mas complementadas com muitos petiscos, podem levar ao surgimento ou agravamento do problema. No entanto nenhum componente ou nutriente específico foi identificado como fator desencadeante da mancha.

Nutrição

Mas então o que fazer?

Mediante este contexto ainda não esclarecido, o foco do tratamento para eliminação da mancha deve levar em conta se existe uma causa primária conhecida para o aumento do lacrimejamento e consequente pigmentação da pelagem.

Caso não seja possível essa identificação, o proprietário do animal deve estar ciente de que o problema é estritamente cosmético e, em sua maioria, não afeta o conforto ou a visão do animal.

Algumas considerações importantes sobre possíveis causas e seus tratamentos:

- Os olhos mais proeminentes nas raças braquicefálicas e miniaturas acabam por dificultar o sistema de drenagem da lágrima, sendo a causa mais comum e há muito pouco que se pode fazer para corrigir o problema. Nos casos de animais que possuem entrópio (pálpebra invertida em direção à córnea), distiquiase (crescimento de mais de um cílio por folículo piloso) ou cílios ectópicos (crescimento dos cílios em locais atípicos), as correções cirúrgicas podem ser realizadas.
- O uso de antibióticos orais, como tetraciclina e metronidazol, resulta em uma melhora temporária, podendo ser observado o reaparecimento da mancha em duas a três semanas após o final da terapia. Fundamental ressaltar que por se tratar de um problema essencialmente estético torna-se absolutamente contra indicado lançar mão de antibióticos para o tratamento, principalmente no contexto atual no qual temos uma crescente resistência bacteriana se desenvolvendo na população e que tem diminuído a eficácia de tratamentos de infecções até então consideradas simples.
- O controle de processos alérgicos nos animais afetados deve ser feito para minimizar irritações e incômodos.
- O manejo higiênico é um dos fatores que obviamente precisam de controle para evitar o aparecimento da mancha. A limpeza da região e a remoção de material acumulado ou crostas é importante, já que além do desconforto e irritação que causam facilitam a proliferação bacteriana e perpetuação do problema. A remoção dos pêlos do local auxilia na manutenção da higiene, mas não deve ser realizada a todo o momento, pois o próprio procedimento pode acabar irritando os olhos.

Existem também produtos específicos que podem ser utilizados para minimizar o escurecimento dos pêlos, porém também não têm efeito duradouro e devem ser usados com muito cuidado e não diretamente nos olhos dos animais, para não irritá-los. Caso haja alguma lesão cutânea ou ocular, a avaliação de um médico veterinário se faz necessária, assim como o uso de colírios e pomadas com efeito antibiótico.

Por fim vale ressaltar que, como não se conhece uma causa definida ligada a algum componente nutricional pouco pode ser feito em relação à alimentação desses animais para correção do problema. Até o momento eventuais relatos de bons resultados obtidos são variáveis e empíricos.

Fundamental, no entanto ressaltar, que independente do grau de efetividade na eliminação da mancha, muitos dos cuidados aqui propostos como a escolha de uma dieta de alta qualidade e sem excessos de petiscos, a higiene regular da região periocular e a minimização de fatores irritantes, trazem inúmeras vantagens à saúde e qualidade de vida do animal podendo ser praticados sem restrições.



Referências bibliográficas:

- MILLER, PE. Lacrimal System. In: MAGGS, DJ; MILLER, PE; OFRI, R. Slatter's Fundamentals of Veterinary Ophthalmology. 4ªed., Saunders Elsevier, 2008.
- GALE, VG. Use of metronidazole in treating "tear staining" in the dog. The Veterinary Record, v98, n1, p14, jan 1976.
- CARWARDINE, PC; TEMPLETON, R. Excessive lachrymation in the dog. The Veterinary Record, v98, n10, p245-246, mar 1976.
- GRAHN, BH; SANDMEYER, LS. Diseases and Surgery of the Canine Tear and Nasolacrimal Systems. In: GELATT, KN. Essentials of Veterinary Ophthalmology. 2ªed., Wiley-Blackwell, 2008.
- CRISPIN, SM. Notes on Veterinary Ophthalmology. 1ªed., Backwell Publishing, 2005.
- GUSSONI, FRA; BARROS, PSM. Epifora no cão: mensuração do pH da lágrima. Braz J Vet Res Anim Sci (2003) 40: 87-94.

Calendário de Exposições 2011 e 2012

Novembro

DATA	SÃO PAULO	SUL	NORTE / NORDESTE	ES / MG / DF / CENTRO-OESTE / RJ
05 e 06	Jundiaí KC - CACIB/ APRO	KC Rio Grande do Sul - CACIB	Kc de Sergipe	KC Gde Belo Horizonte
12 e 13	APRO	Princesa do Sul KC - CACIB	KC Northeriograndense - CACIB	Brasil KC - CACIB / Petrópolis KC - CACIB
19 e 20	Clube Paulistano	Santa Maria KC	KC Paraíba	
26 e 27	KC Campineiro - CACIB	KC Mato Grosso do Sul - CACIB / KC Gde Curitiba - CACIB	KC Pernambuco - CACIB/ KC de Roraima	KC Capixaba - CACIB

Dezembro

DATA	SÃO PAULO	SUL	NORTE / NORDESTE	ES / MG / DF / CENTRO-OESTE / RJ
01 e 02	Kennel Vale Clube - CACIB	FECIRS - Festival Especializados	Grande Cariri KC - KC	KC Triângulo - CACIB
10 e 11	KC de Atibaia/ Bragança Paulista - CACIB	FECIRS - CACIB	KC Ceará - CACIB / CBKC - CACIB	Federação Mineira (Betim) - CACIB
17 e 18	KC Baixada Santista - CACIB	KC de Joinville / KC de Itajaí	KC Pernambuco (N. Palmares)	

Janeiro

DATA	SÃO PAULO	SUL	NORTE / NORDESTE	ES / MG / DF / CENTRO-OESTE / RJ
14 e 15			KC Piauí	
28 e 29	KC Atibaia			

**ESPAÇO
DO LEITOR**

Caro Leitor, sua opinião é muito importante para nós!

Se você possui críticas, dúvidas, sugestões de serviços, temas a abordar ou ainda, gostaria de saber mais sobre nossos produtos e serviços, entre em contato diretamente conosco através do e-mail criadores@premierpet.com.br ou ligue para o Pet Phone: **0800 55 66 66** (Segunda a Sexta, das 8h00 às 17h30).